



## Zápis z jednání výboru SVJ Kaskády Barrandov

<b>Subject</b>	<b>Pravidelné jednání</b>	<b>Datum</b>	<b>5.2.2013</b>
<b>Místo</b>	Kancelář PPM	<b>Čas</b>	17:00 – 20:30
<b>Příští jednání</b>	13.3.2013 od 17:30	<b>Zapsal</b>	Vladislav Jursík
<b>Prezence</b>	Vladislav Jursík Eva Hrdličková Marek Švehlík	Předseda výboru Místopředsedkyně výboru Člen výboru	
<b>Hosté</b>	Milada Vondrušová Jiří Havel Ivana Matalíková	Zástupce správce Obchodní zástupce společnosti A1M bytová jednotka 337	
<b>Nepřítomni</b>	Vilém Hodek	Člen výboru (omluven)	

### A) Organizační záležitosti správy domu

No.	Subjekt	Typ	Zodpovědný	Termín	Stav
1.	<b>Shromáždění vlastníků jednotek</b> Ověřený zápis ze Shromáždění je publikován na webu KBIII.	I	Jursík	-	-

### B) Bezpečnost

No.	Subjekt	Typ	Zodpovědný	Termín	Stav
1.	<b>Krádeže v KBIII</b> V průběhu prosince 2012 došlo k rapidnímu nárůstu krádeží a jiné trestné činnosti v objektu KBIII, a to zejména v prostorách garáží a komor.  Ostraha v souvislosti s tím zintenzivní kontrolu předmětných prostor.  Ostraha změnila trasy pochůzek a zvýšila frekvenci kontrol prostor garáží a komor.  Výbor otevřel otázku zabezpečení domu pomocí kartového systému. - Správce zmapuje možnosti a finanční nákladnost jeho pořízení.	I  Ú	Hrdličková  Vondrušová	03/2013	O

### C) Technické záležitosti správy domu

No.	Subjekt	Typ	Zodpovědný	Termín	Stav
1.	<b>Kontejner na odpad</b> velkoobjemový kontejner na odpad bude přistaven na jaře 2013 – termín bude včas upřesněn.	R	výbor	-	-
2.	<b>Kovové prvky obvodového pláště (zábradlí)</b> Vzhledem k výši ceny za opravu kovových prvků (kompletní očištění a antikoroziční nátěr u 72 bytových jednotek představuje				

Typ: Ú – Úkol/I – Informace/R – Rozhodnutí/? – Bude doplněno  
Stav: S – Splněno/O – Otevřeno

C) Technické záležitosti správy domu					
No.	Subjekt	Typ	Zodpovědný	Termín	Stav
	<p>takřka 700.000,- Kč) se výbor rozhodl pro vypsání výběrového řízení na natření kovových prvků celého domu, přičemž rozhodnutí o realizaci bude podléhat schválení SVJ.</p> <p>Další šetření (kontakt s technikem pro hrubé nacenění případné alternativy technického řešení) zajistí p. Hodek.</p> <p>Návrh rozpočtu byl předložen ke schválení na Shromáždění vlastníků jednotek a vzhledem k tomu, že ke schválení je třeba souhlasu 75% všech vlastnických podílů, nebyl schválen.</p> <p><b>Brigádník obešel vlastníky, kteří se nezúčastnili Shromáždění vlastníků s formulářem dodatečného hlasování. Nezastižení vlastníci budou obesláni poštou.</b></p>	R	výbor	-	-
3.	<p><b>Prováděcí projekt od společnosti FINEP</b></p> <p>Správce konstatuje, že FINEP dodal veškerou dokumentaci v souladu s předávacím protokolem při převzetí stavby. Správce zaslal skeny PD panu Hodkovi k prověření dalších možných kroků.</p> <p>P. Hodek na základě dosavadních jednání zajistí stanovisko kompetentních odborníků, na jehož základě a pod právní supervizí p. Švehlíka budou výborem podniknuty případné právní kroky týkající se technické dokumentace a z ní vyplývajících povinností. Na případná zjištění je navázáno i řešení protipožárních ucpávek.</p> <p><b>Schůzka p. Hodka se zástupci Finepu je plánována na 3. týden.</b></p>	I	Hodek	-	-
4.	<p><b>Prořez stromů na severní straně domu</b></p> <p>Správu komunikace a zeleně na severní straně domu zajišťuje vlastník, tj. MČ Prahy 5. Úřadu bude odeslána opětovná výzva k prořezu stromů.</p> <p><b>Výzva k prořezu stromů byla znovu odeslána.</b></p>	I	Vondrušová	-	-
5.	<p><b>Instalace automatického ovládání osvětlení</b></p> <p>Z podnětu vlastníků jednotek správce zajistí nacenění instalace automatického ovládání osvětlení průchodů do garáží a vchodů do átrií.</p> <p><b>Instalace automatického ovládání osvětlení do 35 prostorů (tzn. cca 75 čidel) vychází na 180.000,- Kč.</b></p> <p><b>O dalším postupu bude výbor dále jednat.</b></p>	I R	Vondrušová výbor	-	O
6.	<p><b>Instalace strukturované kabeláže A1M</b></p> <p>Zástupce společnosti A1M informoval výbor o záměru instalace moderní optické sítě v lokalitě Barrandov (rok 2013/2014). Výbor byl seznámen s nabídkou služeb (internet, TV a služba telefonie) za předpokladu instalace vnitřních rozvodů společnosti A1M v objektu KBIII. Detaily k nabídce jsou součástí zápisu na webu KBIII.</p> <p><b>Výbor vítá možnost vzniku konkurenčního prostředí v oblasti poskytování služeb TV a internetu. O případném využití nabídky bude se zástupcem A1M nadále jednat (nutné nejdříve zmapovat technické a právní podmínky instalace rozvodů).</b></p>	R	výbor	-	-

Typ: Ú – Úkol/I – Informace/R – Rozhodnutí/? – Bude doplněno  
 Stav: S – Splněno/O – Otevřeno

D) Ekonomické záležitosti správy domu					
No.	Subjekt	Typ	Zodpovědný	Termín	Stav
1.	<p><b>Stav pohledávek</b>  <b>Správce byl předložen seznam dlužníků:</b>            a) vyúčtování za rok 2006 - nedoplatek: 6.399,- Kč            b) vyúčtování za rok 2007 - nedoplatek: 32.276,- Kč            c) vyúčtování za rok 2008 - nedoplatek: 30.895,- Kč            d) vyúčtování za rok 2009 - nedoplatek: 82.726,- Kč            e) vyúčtování za rok 2010 - nedoplatek: 75.075,- Kč  <b>Nedoplatky z vyúčtování 2011 k 7.1.2013:</b>            celkem nedoplatek: 120.387,- Kč  <b>Dlužníci záloh 2012 k 7.1. 2013:</b>            celkem nedoplatek: 406.862,- Kč</p>				
2.	<p><b>Vyúčtování záloh 2011</b>            Všechny nesplacené pohledávky z vyúčtování 2011 byly předány AK Mgr. Schejbalovi k vymáhání.</p>	I	Vondrušová	-	-
3.	<p><b>Zálohy 2013</b>            Předpis záloh na rok 2013 byl rozeslán všem vlastníkům. Výbor apeluje na včasné hrazení záloh dne aktuálních předpisů.</p>	I	výbor	-	-
4.	<p><b>Běžný účet SVJ</b>            Vzhledem k opětovnému snížení úrokové sazby na bankovních účtech SVJ dojde k revizi podmínek správy a sazeb u Komerční banky.   <b>Správa účtu byla převedena na pobočku KB na Smíchově.            Možnosti slev mapujeme.</b></p>	I	Hrdličková	03/2013	O

E) Operativa					
No.	Subjekt	Typ	Zodpovědný	Termín	Stav
1.	<p><b>Výměna vodoměrů</b>            Většina vodoměrů byla vyměněna v 51. týdnu roku 2012. Výměny zbylých vodoměrů nadále probíhají.</p>	I	Vondrušová	-	O
2.	<p><b>Žádost p. Petrákové, manželů Rybových, p. Pavlíčkové a Písačkové – oprava spárování z důvodu zatékání</b>            - Po dohodě s vlastníky bude oprava řešena jako jeden celek.            - Na návrh správce výbor prozkoumá ještě technické řešení společnosti VALPO, které se jeví jako cenově nejprůběžnější.            - Návrh společnosti VALPO předložen. S ohledem na technické řešení a trvanlivost výbor preferuje umístění dlaždic WPC.            - V souvislosti s tím správce zajistí nové vyjádření AHK.            - AHK architekti vydali souhlasné stanovisko s umístěním dlaždic WPC.             Správce předložil výboru vzorek barevného provedení dlaždic.   <b>Náklady na realizaci byly předloženy ke schválení            Schromáždění společně s bodem C/3.</b></p>	I	výbor	-	-
4.	<p><b>Umístění pergoly na balkóně jednotky 505</b>            Vzhledem k výhradám ateliéru AHK architekti není souhlas prozatím udělen. Žadatel byl vyzván k předložení alternativního</p>				

Typ: Ú – Úkol/I – Informace/R – Rozhodnutí/? – Bude doplněno  
 Stav: S – Splněno/O – Otevřeno

E) Operativa					
No.	Subjekt	Typ	Zodpovědný	Termín	Stav
	technického řešení umístění pergoly doporučeného ateliérem.	R	výbor	-	-
5.	<b>STA – Multiplex 4</b> Správce zajistí revizi STA a ověří možnost příjmu vysílání Multiplex 4.  Od 7. února je aktualizován anténní systém – nově je možné naladit Multiplex 4 (více informací na webu KBIII).	I	-	-	-

F) Závady na domě					
No.	Subjekt	Typ	Zodpovědný	Termín	Stav
1.	<b>Zatékání</b> Během měsíce ledna/února 2013 došlo k zatečení do několika bytových jednotek (337 – zatečení terasou bytu 437, kde současně došlo k průsaku po havárii radiátoru, 522, 518, 362 – zatečení, 450 – šíření plísní). Operativně řešeno správcem.	I	Vondrušová	-	O

G) Internetové stránky společenství					
No.	Subjekt	Typ	Zodpovědný	Termín	Stav
1.	<b>Internet a Facebook</b>  Oficiální stránky SVJ sledujte na <a href="http://www.kbiii.cz">www.kbiii.cz</a>	-	-	-	-

Se souhlasem přítomných členů výboru zapsal Vladislav Jursík.

# AIM INFRASTRUCTURE



SCHÉMA ROZVODU METROPOLITNÍ DATOVÉ SÍTĚ SPOL. PLANET A, a.s.  
v typickém panelovém domě

## Způsob připojení objektů:

Bytový objekt je připojen do metropolitní sítě optickým kabelem v suterénu výstupem z kolektorů nebo prostřednictvím optické přípojky uložené v zemi. Objekt lze alternativně připojit rovněž prostřednictvím vysokokapacitního spoje v licencovaných pásmech ČTÚ na střeše objektu.

## Obecný popis vedení strukturované kabeláže:

Sít elektronických komunikací je budována techniky s potřebnou kvalifikační způsobilostí:

- ▶ Vyhl.50/1978 sb.paragr.8, způsobilost pro práci v elektrotechnice
- ▶ CISCO certifiked partner
- ▶ Planet A, a.s. je držitelem osvědčení ČTÚ 2145 a je držitelem registrace u RRTV jako šířitel převzatého rozhlasového a televizního vysílání
- ▶ Společnost je pojištěna pro případ zodpovědnosti za škodu do výše 5 000 000 Kč
- ▶ Planet A, a.s. je smluvním partnerem společnosti Kolektory Praha, a.s.
- ▶ Planet A, a.s. je držitelem živnostenského oprávnění Poskytování technických služeb k ochraně majetku a osob
- ▶ PlanetA, a.s. je vlastníkem kompletního a zcela nezávislého řešení telekomunikačních služeb, vč. vlastní platformy IPTV nanguTV s celou řadou doplňkových služeb, které jsou trvale rozvíjeny, a které umožňují uživateli naprostou volnost při sledování televizní nabídky.

## Komunikační rozvody v objektu:

Hlavní datový rozvaděč je zpravidla umístěn v suterénu u výtahu, ve vchodu, kde je nejjednodušší vstup ke kolektoru. Propojení bytových jednotek s datovým rozvaděčem je vedené po stávajících kabelových trasách, většinou po roštích v technickém podlaží. Datová přípojka do bytu zájemce je vedena plechovým rozvaděčem JOP, který vertikálně protíná celou budovu a vede ve společných prostorách. Na příslušném patře je kabel odbočen do stávající nebo nově budované lišty a zaveden přímo do bytu zájemce, kde je zakončen zásuvkou typu CAT 5e. Souběh datových kabelů s kabely „silovými“ je v souladu s normou EN 50174 a EN 50173. Kabelové propojky do bytových jednotek jsou znázorněné modrou barvou.



# AIM INFRASTRUCTURE

SCHÉMA ROZVODU METROPOLITNÍ DATOVÉ SÍTĚ SPOL. PLANET A, a.s.  
v typickém panelovém domě

Za dveře v domácnosti  
je umístěna datová  
zásuvka.



Instalační poplatek za  
set top box pro příjem  
TV je 1 Kč

Kamera nebo  
pohybové čidlo, které  
chrání váš sklep nebo  
vstup do domu.



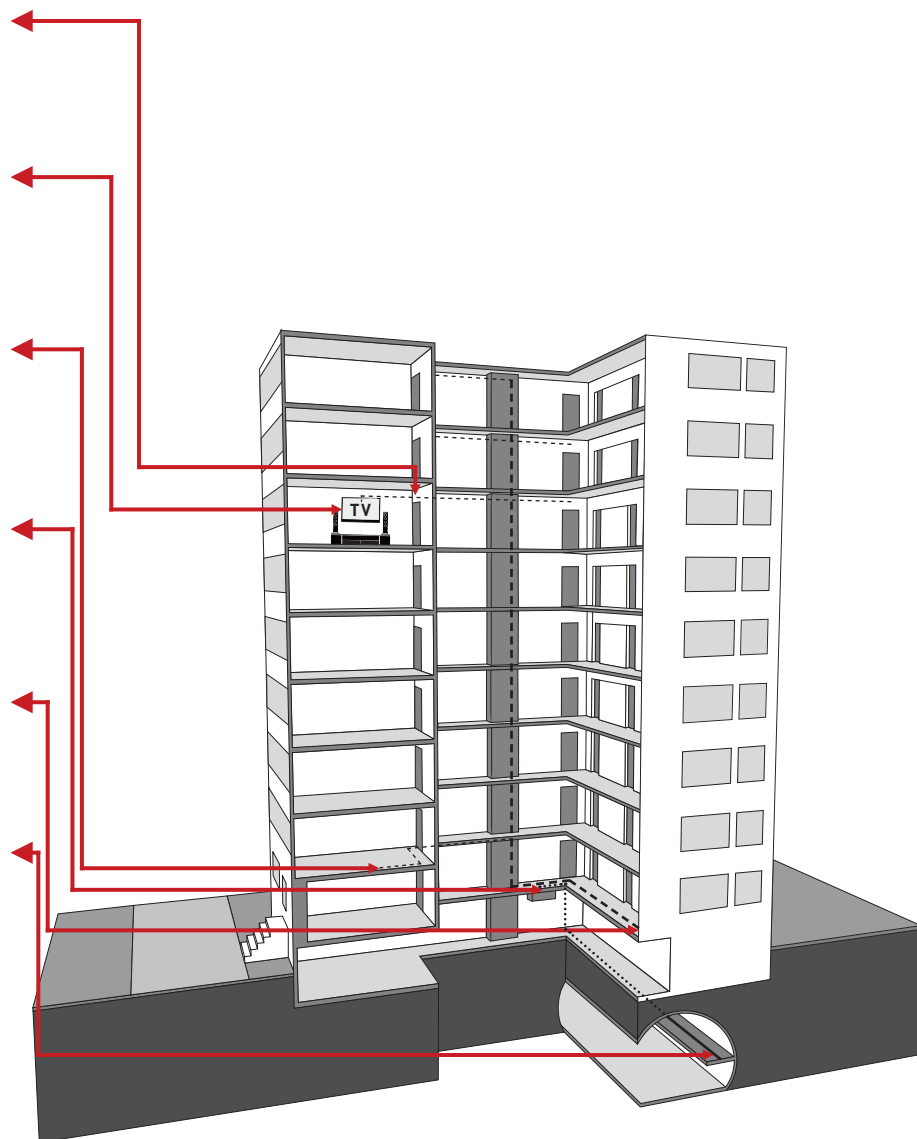
Hlavní rozvaděč je  
umístěn v suterénu.



Datové rozvody jsou  
vedeny v existujících  
trasách.



Optický kabel je  
do domu přiveden  
kolektorem.



**aim**  
BUSINESS



# AIM INFRASTRUCTURE

SCHÉMA ROZVODU METROPOLITNÍ DATOVÉ SÍŤE SPOL. PLANET A, a.s.  
v typickém panelovém domě

## Způsob připojení objektů:

Napájení el.proudem je řešené z režie domu, poplatek za el. je hrazen formou mimořádného příspěvku do fondu oprav. El. energie potřebná pro napájení jednoho objektu, která je nutná pro poskytování telekomunikační služby, činí 30W/hod. (dva datové switche s optickým převodníkem).

## Závěr:

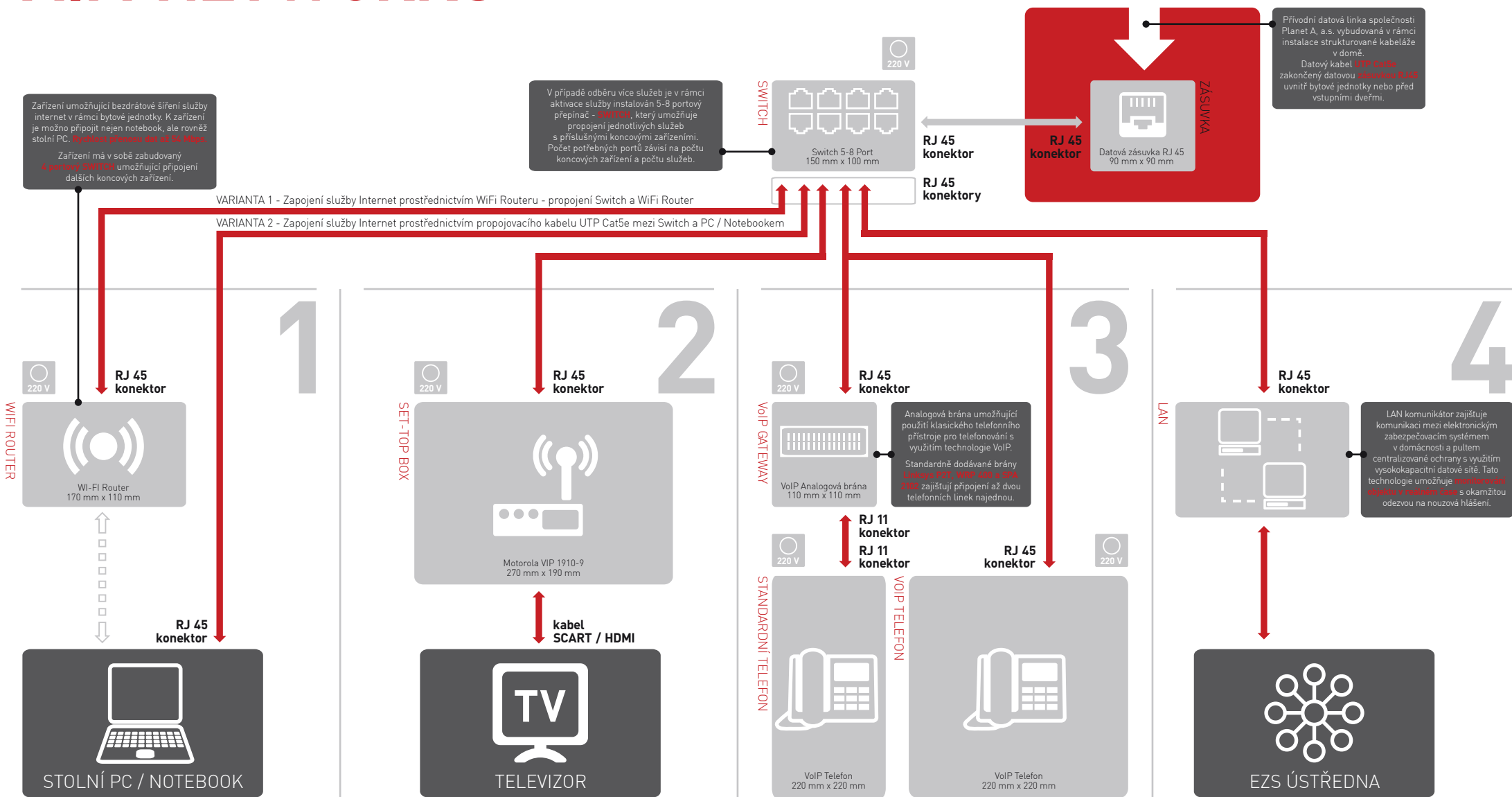
Zákazník získá univerzální síť elektronických komunikací nejnovější generace. Rychlý vývoj aplikací umožňuje již v současné době nahradit většinu slaboproudé kabeláže univerzální sítí LAN. Přes připojení k internetu, zabezpečení domácností a sklepů - EZS nebo kamerovým systémem. Až po rozvod signálu TV a v některých případech, při 100% zasítování, rovněž náhradu zvonkových kabelů.

K výkonu oprávnění podle odstavce 2 písm.a) zák. 127/2005 postačuje k umístění vnitřních komunikačních vedení a komunikačních zařízení písemný souhlas vlastníka nemovitosti.



# SCHÉMA ZAPOJENÍ TELEKOMUNIKAČNÍ SLUŽBY

## AIM NETWORKS





Název TV služby	Popis služby	Měsíční paušál*
<b>BALÍČEK SENIOR</b>	INTERNET 5/1 Mb/s + 36 TV STANIC + TELEFON	<b>251 Kč</b>
<b>FIBERNET SENIOR</b>	INTERNET 5/1 Mb/s	<b>201 Kč</b>
<b>BALÍČEK STUDENT*</b>	INTERNET 40/20 Mb/s + AŽ 80 TV STANIC (TEMATICKÁ TV SPORT a DOKUMENT HD ZDARMA)	<b>605 Kč</b>
<b>FIBERNET STUDENT</b>	INTERNET 40/20 Mb/s	<b>403 Kč</b>

Ceny tarifů uváděny za předpokladu podpisu smlouvy v minimální délce trvání 12 měsíců. V případě smlouvy na dobu neurčitou je základní cena tarifu navýšena o 100 Kč měsíčně vč. DPH. Tarify Internetu poskytované s maximální agregací 1:10. Ceny balíčků neobsahují hovorné služby telefon, které je účtováno nad rámec ceny služby dle ceníku. Služba telefon je poskytována s nulovým měsíčním paušálem.

**COOL TV BASIC (INTERAKTIVNÍ FUNKCE IPTV)**

POSUN V ČASE 6 HODIN NA VŠECH PROGRAMECH, AIM VIDEOREKORDÉR 10 H S ULOŽENÍM NA 3 DNY  
 PAUSE TV (Zastavení živého vysílání)  
 START OVER TV (přehrání pořadu od začátku)  
 ZPRAVODAJSTVÍ

**COOL TV PLUS (INTERAKTIVNÍ FUNKCE IPTV)**

COOL TV BASIC  
 +  
 VIDEOREKORDÉR 25 H S ULOŽENÍM NA 3 MĚSÍCE  
 TV ARCHIV  
 TV V PC (možnost příjmu TV v počítači)

## MOŽNOSTI ROZŠÍŘENÍ SLUŽBY AIM BALÍČEK SENIOR A STUDENT

Tematické TV	Obsažené televizní stanice	Měsíční paušál
<b>HBO a Cinemax</b>	Cinemax, Cinemax 2, HBO, HBO2, HBO Comedy, HBO HD, HBO OD – neomezený přístup do filmotéky HBO s nabídkou filmů a seriálů, ze kterých si sami sestavíte svůj program.	<b>301 Kč</b>
<b>HBO</b>	HBO, HBO2, HBO Comedy	<b>201 Kč</b>
<b>Cinemax</b>	Cinemax, Cinemax 2	<b>201 Kč</b>
<b>HBO GO</b>	Doplňková služba k tematické TV HBO a Cinemax. Přístup k vybraným pořadům HBO z počítače.	<b>80 Kč</b>
<b>Dětské.HD</b>	Animax, Minimax, Duck TV, Nickelodeon, Nick Jr., Disney Jr., Baby TV, Nickelodeon HD	<b>100 Kč</b>
<b>Dokumenty.HD</b>	Viasat History, Viasat Explorer / Spice, Nat Geo Wild, ID Investigation Discovery, Discovery HD Showcase, History HD, Discovery World, Discovery Science, Discovery Travel & Living, Travel Channel	<b>150 Kč</b>
<b>Hudební.HD</b>	MTV Rocks, MTV Dance, MTV Hits, MTV Live HD, VH1 Classis, Musiq1, Mezzo, Mezzo HD, Retro Music	<b>100 Kč</b>
<b>Kino</b>	AXN Crime, AXN Sci-fi, CSfilm, CSmini, Film Box, Film Box Plus	<b>150 Kč</b>
<b>Sport.HD</b>	Sport 2, Sport 5, Extreme Sports Channel, Fishing & Hunting, Eurosport HD, Eurosport 2 HD, Golf Channel	<b>150 Kč</b>
<b>Relax.HD</b>	Blue Hustler, Hustler TV, Daring! TV, Private Space, EroX HD	<b>251 Kč</b>
<b>Filmbox.HD</b>	Filmbox HD, Filmbox Family, EroX HD, Fightbox HD, Filmbox Extra	<b>242 Kč</b>
<b>CS.HD</b>	Kino CS, Muzika CS, Doku CS, Film Europe Channel, Film Europe Channel HD	<b>50 Kč</b>
<b>Můj výběr *</b>	Vyberte si 3 kanály z vybraných televizí a sestavte si svůj vlastní tematický balíček.	<b>100 Kč</b>
<b>Mých 5 *</b>	Vyberte si jakýchkoliv 5 kanálů z tematických televizí a sestavte si svůj vlastní tematický balíček.	<b>201 Kč</b>
<b>Mých 10 *</b>	Vyberte si jakýchkoliv 10 kanálů z tematických televizí a sestavte si svůj vlastní tematický balíček.	<b>301 Kč</b>

\* Do Můj výběr, Mých 5 a Mých 10 nelze některé kanály zařadit. Aktuální nabídku najdete vždy na [www.a1m.cz](http://www.a1m.cz).

**DOPLŇKOVÉ FUNKCE SLUŽBY IPTV KE SLUŽBĚ AIM BALÍČEK**

	Měsíční paušál
COOL TV BASIC (pouze pro balíčky START a STANDARD)	<b>ZDARMA</b>
COOL TV PLUS k balíčkům START a STANDARD	<b>100 Kč</b>
COOL TV PLUS k balíčkům MAX a FAMILY	<b>ZDARMA</b>
AIM VIDEOPŮJČOVNA - 24 hod. přístup k filmu k filmu	<b>1 - 100 Kč</b>
TV v PC	<b>100 Kč</b>
TV Archiv	<b>80 Kč</b>
AIM VIDEOREKORDÉR 10H*	<b>ZDARMA</b>
AIM VIDEOREKORDÉR 25H*	<b>50 Kč</b>
AIM VIDEOREKORDÉR 50H*	<b>80 Kč</b>

\* záznamy jsou u Videorekordéru 10 uchovávány po dobu 3 dnů, u Videorekordéru 25 a 50 po dobu 3, resp. 6 měsíců.

Název služby	Služby v Balíčku	Cena <sup>1)</sup>	
		12 M	24 M
<b>BALÍČEK START</b>	INTERNET 15/4 Mb/s <sup>4)</sup> + 40 TV STANIC <sup>2)</sup> + TELEFON + COOL TV BASIC	<b>503 Kč</b>	<b>453 Kč</b>
<b>BALÍČEK STANDARD</b>	INTERNET 30/15 Mb/s <sup>4)</sup> + 72 TV STANIC <sup>2)</sup> + TELEFON + COOL TV BASIC	<b>654 Kč</b>	<b>624 Kč</b>
<b>BALÍČEK MAX</b>	INTERNET 70/30 Mb/s <sup>4)</sup> + AŽ 83 TV STANIC <sup>2), 3)</sup> + TELEFON + WIFI DOMÁCNOST + COOL TV PLUS + 2 TEMATICKÉ TV ZDARMA (bez HBO, HBO a Cinemax, MÝCH 5 a 10) + 100/100 MIMO ŠPIČKU	<b>906 Kč</b>	<b>806 Kč</b>
<b>BALÍČEK FAMILY</b>	INTERNET 100/100 Mb/s <sup>4)</sup> + AŽ 83 TV STANIC <sup>2), 3)</sup> + TELEFON + WIFI DOMÁCNOST + COOL TV PLUS + 2 TEMATICKÉ TV ZDARMA DLE VLASTNÍHO VÝBĚRU (HBO, HBO a Cinemax a MÝCH 5 a 10) + DRUHÝ STB ZA 1 Kč	<b>1 108 Kč</b>	<b>1 058 Kč</b>

## MOŽNOSTI ROZŠÍŘENÍ SLUŽBY AIM BALÍČEK

Tematické TV	Obsažené televizní stanice	Měsíční paušál
<b>HBO a Cinemax</b>	Cinemax, Cinemax 2, HBO, HBO2, HBO Comedy, HBO HD, HBO OD – neomezený přístup do filmotéky HBO s nabídkou filmů a seriálů, ze kterých si sami sestavíte svůj program.	<b>301 Kč</b>
<b>HBO</b>	HBO, HBO2, HBO Comedy	<b>201 Kč</b>
<b>Cinemax</b>	Cinemax, Cinemax 2	<b>201 Kč</b>
<b>HBO GO</b>	Doplňková služba k tematické TV HBO a Cinemax. Přístup k vybraným pořadům HBO z počítače.	<b>80 Kč</b>
<b>Dětské.HD</b>	Animax, Minimax, Duck TV, Nickelodeon, Nick Jr., Disney Jr., Baby TV, Nickelodeon HD	<b>100 Kč</b>
<b>Dokumenty.HD</b>	Viasat History, Viasat Explorer / Spice, Nat Geo Wild, ID Investigation Discovery, Discovery HD Showcase, History HD, Discovery World, Discovery Science, Travel Channel, Animal Planet HD	<b>150 Kč</b>
<b>Hudební.HD</b>	MTV Rocks, MTV Dance, MTV Hits, MTV Live HD, VH1 Classis, Musiq1, Mezzo, Mezzo HD, Retro Music	<b>100 Kč</b>
<b>Kino</b>	AXN Crime, AXN Sci-fi, CSfilm, CSmini, Film Box, Film Box Plus	<b>150 Kč</b>
<b>Sport.HD</b>	Sport 2, Sport 5, Extreme Sports Channel, Fishing & Hunting, Eurosport HD, Eurosport 2 HD, Golf Channel	<b>150 Kč</b>
<b>Relax.HD</b>	Blue Hustler, Hustler TV, Daring! TV, Private Space, Erox HD	<b>251 Kč</b>
<b>Filmbox.HD</b>	Filmbox HD, Filmbox Family, Erox HD, Fightbox HD, Filmbox Extra	<b>241 Kč</b>
<b>CS.HD</b>	Kino CS, Muzika CS, Doku CS, Film Europe Channel, Film Europe Channel HD	<b>50 Kč</b>
<b>Můj výběr <sup>5)</sup></b>	Vyberte si 3 kanály z vybraných televizí a sestavte si svůj vlastní tematický balíček.	<b>100 Kč</b>
<b>Mých 5 <sup>5)</sup></b>	Vyberte si jakýchkoliv 5 kanálů z tematických televizí a sestavte si svůj vlastní tematický balíček.	<b>201 Kč</b>
<b>Mých 10 <sup>5)</sup></b>	Vyberte si jakýchkoliv 10 kanálů z tematických televizí a sestavte si svůj vlastní tematický balíček.	<b>301 Kč</b>

TARIFY FIBERNET	Rychlost linky <sup>4)</sup>	Datový okruh 100 Mbps	Cena <sup>1)</sup>	12 M	24 M
<b>Fibernet BASIC</b>	15/4 Mb/s	ano	<b>372 Kč</b>		<b>338 Kč</b>
<b>Fibernet OPTIMUM</b>	30/15 Mb/s	ano	<b>483 Kč</b>		<b>433 Kč</b>
<b>Fibernet SMART</b>	50/25 Mb/s	ano	<b>604 Kč</b>		<b>554 Kč</b>
<b>Fibernet ULTRA</b>	100/100 Mb/s	ano	<b>1 007 Kč</b>		<b>957 Kč</b>

### IPTV PRCEK 40 TV programů<sup>2)</sup> - 201 Kč vč. COOL TV BASIC

ČT1		CZ
ČT2		CZ
ČT1 HD		CZ
ČT 24		CZ
ČT 4 SPORT		CZ
NOVA		CZ
NOVA HD		CZ
PRIMA FAMILY		CZ
PRIMA COOL		CZ
STV1		SK
STV2		SK
MARKÝZA		SK
TA3		SK
NOVA CINEMA		CZ
ÓČKO		CZ
TV NOE		CZ
TV BARRANDOV		CZ
TV JOJ		SK
TV JOJ PLUS		SK
PRIMA FAMILY HD		CZ
PRIMA LOVE		CZ
ORF EINS		SK
HARMONIE TV		CZ
TV DOMA		CZ
METROPOL TV		CZ
RETRO MUSIC		CZ
ORF 2		ENG
TV SLOVÁCKO		CZ
TVP 1		CZ
TVP 2		FR
ČT 4 HD		CZ
BTV		CZ
FANDA TV		CZ
TVP POLONIA		CZ
TVP KULTURA		CZ
BLOOMBERG		CZ
regionalnitelevize.cz		CZ
TV ŠLÁGR		CZ
TV SMÍCHOV		CZ
PRIMA ZOOM		CZ

### VIDEOSLUŽBY

TOPFUN START <sup>7)</sup>	50 Kč
TOPFUN NONSTOP <sup>8)</sup>	191 Kč
HBO ON DEMAND <sup>6)</sup>	0 Kč

### COOL TV BASIC - ZDARMA KE VŠEM TARIFŮM

TIME SHIFT	6 hodin na všech programech
AIM VIDEOREKORDÉR	10 h s uložením na 3 dny
PAUSE TV	Zastavení živého vysílání
START OVER TV	Přehrávání pořadu od začátku

### COOL TV PLUS 100 Kč (pro zákazníky balíčků MAX a FAMILY ZDARMA v CENĚ BALÍČKU)

COOL TV BASIC	
+ AIM VIDEOREKORDÉR	25 h s uložením na 3 měsíce
TV ARCHIV VYBRANÝCH TV STANIC	
TV V PC	možnost příjmu TV v počítači

### IPTV MACEK 72 TV programů<sup>2)</sup> - 402 Kč

#### PROGRAMOVÁ NABÍDKA TV PRCEK a navíc...

CBS REALITY		CZ / ENG
CBS DRAMA		CZ / ENG
FINE LIVING NETWORK		CZ / ENG
MTV CZECH		CZ
VH1 EUROPE		CZ / ENG
DISCOVERY CHANNEL		CZ / ENG
FILM+		CZ / ENG
EUROSPORT		CZ / ENG
UNIVERSAL CHANNEL		CZ / ENG
EUROSPORT 2 BUNDESLIGA		CZ / ENG
TV PAPRIKA		CZ / ENG
DISNEY CHANNEL		CZ / ENG
ANIMAL PLANET		CZ / ENG
BBC WORLD NEWS		ENG
SKY NEWS		ENG
JIMJAM		CZ / ENG
AXN		CZ / ENG
METEOTV		CZ / ENG
CNBC EUROPE		CZ / ENG
SPEKTRUM		CZ / ENG
MGM CHANNEL		CZ / ENG
HISTORY CHANNEL		CZ / ENG
FRANCE24		DE
SPEKTRUM HD		DE
NATIONAL GEOGRAPHIC CHANNEL		CZ / ENG
TRAVEL CHANNEL		CZ / ENG
EURONEWS		CZ
NOVA SPORT		CZ
NOVA SPORT HD		CZ
SPORT 1		CZ
FASHION TV CZECH		CZ
TV5 MONDE		FR
TV SMÍCHOV		CZ
PRIMA ZOOM		CZ

### SETTOPBOX KE SLUŽBĚ IPTV

1 HD STB ke službě IPTV		1 Kč
Další HD STB (max. 2)		90 Kč

<sup>1)</sup> Ceny tarifů jsou uváděny za předpokladu podpisu smlouvy na dobu 12/24 měs. V případě smlouvy na dobu neurčitou je základní cena tarifu navýšena o 100 Kč/měs.vč.DPH. S platností od 1. 8. 2012 lze u stávajících zákazníků prodloužit smlouvu na dobu delší než 12 měs., na základě žádosti účastníka, a využít tak akčních nabídek poskytovatele na dobu 24/36 měs. V souladu s platným nařízením EU může s platností od 1. 8. 2012 poskytovatel uzavřít s novým účastníkem smlouvu v max. délce trvání 24 měs.

<sup>2)</sup> Počet TV stanic standardně zahrnutých v programové nabídce. Počet nezahrnuje TV stanice nabízené zdarma v rámci promobídek.

<sup>3)</sup> Počet TV stanic obsažených v nabídce TV Macek+2 temat. TV.

<sup>4)</sup> Rychlost příchozí (download)/rychlost odchozí (upload). Všechny tarify jsou nabízeny s max.agregací 1:10.

<sup>5)</sup> Do Můj výběr, Mých 5 a Mých 10 nelze některé kanály zařadit. Aktuální nabídku najdete vždy na [www.a1m.cz](http://www.a1m.cz).

<sup>6)</sup> Dostupné pouze u balíčku HBO a CINEMAX

<sup>7)</sup> 50 filmů, které se každý měsíc s 1/3 obměňují

<sup>8)</sup> Kompletní nabídka ze stovek filmů z nabídky videopůjčovny TOPFUN