



**Nabídka přístupového systému
pro společnost
Společenství vlastníků jednotek pro
dům č.p. 1145, ulice
Wassermannova, Werichova,
Kováříkova, Praha 5 - Kaskády
Barrandov III**

Upozornění

Pokud nakládání s informacemi v této nabídce nepodléhá podmínkám zvláštní písemně uzavřené smlouvy mezi naší společností a společností Společenství vlastníků jednotek pro dům č.p. 1145, ulice Wassermannova, Werichova, Kovářikova, Praha 5 - Kaskády Barrandov III, budou tyto informace považovány za důvěrné a jsou určeny výhradně pro interní potřebu Společenství vlastníků jednotek pro dům č.p. 1145, ulice Wassermannova, Werichova, Kovářikova, Praha 5 - Kaskády Barrandov III. Tyto informace nesmí být bez předchozího svolení SAITECH s.r.o. postoupeny třetí straně ani používány či rozmnožovány pro jiné účely, než za účelem posouzení naší nabídky.

Krycí list nabídky

Nabídka přístupového systému je reakcí na získané informace na osobní schůzce se zástupcem společnosti Společenství vlastníků jednotek pro dům č.p. 1145, ulice Wassermannova, Werichova, Kovářikova, Praha 5 - Kaskády Barrandov III. Tato nabídka nezavazuje strany k žádným odpovědnostem ani závazkům. Obě strany budou takovýmito odpovědnostmi a závazky vázány pouze na základě písemně uzavřené smlouvy, a to do rozsahu v ní uvedeném.

Informace o dodavateli

Obchodní jméno firmy	SAITECH s.r.o.
Sídlo firmy a kontaktní adresa	Havlíčková 125, 411 55 Terezín
Právní forma společnosti	společnost s ručením omezením
Registrovaná u	Krajského soudu v Ústí nad Labem, oddíl C, složka 11258
IČ	250 10 352
DIČ	CZ 250 10 352
Plátce DPH	Ano
Statutární zástupce	Martin Bobek - jednatel
Bankovní spojení	19-5906820227/0100

Platnost nabídky

Nabídka je platná do 7.11.2013

Kontaktní osoby

Za komplexnost nabídky a obchodní záležitosti zodpovídá:

Společnost	SAITECH s.r.o.
Jméno a příjmení:	Jan Bartl
Pozice:	Obchodní manažer
Mail:	j.bartl@saitech.cz
Telefon:	+420 737 284 832

Kontaktní osoba zákazníka

Společnost	Společenství vlastníků jednotek pro dům č.p. 1145, ulice Wassermannova, Werichova, Kovářikova, Praha 5 - Kaskády Barrandov III
Jméno a příjmení:	
Pozice:	
Mail:	
Telefon:	

Obsah

Krycí list nabídky.....	3
Informace o dodavateli	3
Platnost nabídky.....	3
Kontaktní osoby.....	3
Úvod	5
Informace o společnosti Saitech	6
Integrovaný identifikační systém	7
Softwarová platforma	8
Výhody integrovaného softwarového systému:	8
Hardwarové komponenty	9
Přístupový systém	10
Typické zapojení přístupového systému	10
Nabízené řešení.....	11
Podpora pro nabízené řešení	12
Obecné záruční podmínky.....	12
Technická podpora (Saitech HelpDesk & Support)	12
Harmonogram realizace	14
Vybrané reference.....	15
Společnosti skupiny Škoda	15
Continental Automotive Czech Republic, s.r.o.	15
Společnosti skupiny Faurecia	16
BONATRANS GROUP, a.s.	16
ČEZ, a. s. – elektrárna Tušimice.....	17
Magna Exteriors & Interiors (Bohemia) s.r.o.	17
TRW-Carr s.r.o.	17

Úvod

Vážení obchodní přátelé,

předkládáme Vám nabídku přístupového systému pro obytný komplex Kaskády Barrandov II. Výhodou řešení od společnosti SAITECH s.r.o. je jeho komplexnost, bezpečnost a poskytované know-how. Společnost SAITECH s.r.o. se zabývá instalací a implementací identifikačních systémů již téměř 20 let a mezi její dlouholeté a spokojené zákazníky patří největší společnosti z řad českých i zahraničních zaměstnavatelů.

Věříme, že Vás naše nabídka zaujme. Rádi Vám nabízení řešení představíme na osobním setkání.

V Terezíně dne 11.11.2013

Za SAITECH s.r.o.

Jan Bártl

Obchodní manažer

Informace o společnosti Saitech

Společnost SAITECH s.r.o. působí na trhu od roku 1997 a v současné době se řadí mezi TOP dodavatele identifikačních systémů v České republice. Společnost má za sebou mnoho realizací v tuzemsku i zahraničí. Nabízíme česká řešení s dlouhou životností a vysokou uživatelskou kvalitou.

SAITECH s.r.o. zaměstnává pro účely instalací, implementací a následné potřeby zákazníků ve smyslu podpory, tým erudovaných softwarových konzultantů a techniků. Garantujeme reakci na požadavek zákazníka do následujícího pracovního dne.

Součástí týmu je i vývojové oddělení, které pracuje na úpravách a vývoji softwarových a hardwarových systémů. Tím, že máme plnou kontrolu nad vývojem hardwarových prvků, jsme schopni nabídnout zakázkové úpravy systému s ohledem na zákazníkovi specifické potřeby a požadavky.

SAITECH s.r.o. je tradiční českou společností, která dodává kvalitní ID systémy pro malé i velké firmy na českém trhu a tak jsme rádi, že můžeme mezi svými dlouholetými a spokojenými zákazníky uvádět takové společnosti, jako jsou například: ŠKODA Transportation a.s., Vitana a.s., ČEZ a.s., Continental Automotive Czech Republic, s.r.o. KOH-I-NOR, Sulko, Blažek Glass, Poldi s.r.o., AGC Group s.r.o., CERMAT, ČIZP a další, které představují to, co je možné si představit pod pojmem „česká značka“. Portfolio produktů a řešení, které naše firma nabízí je široké, obsahuje moderní a komplexní řešení docházkových, přístupových a stravovacích systémů a v neposlední řadě i systémů na sledování a vizualizaci výroby.

Integrovaný identifikační systém

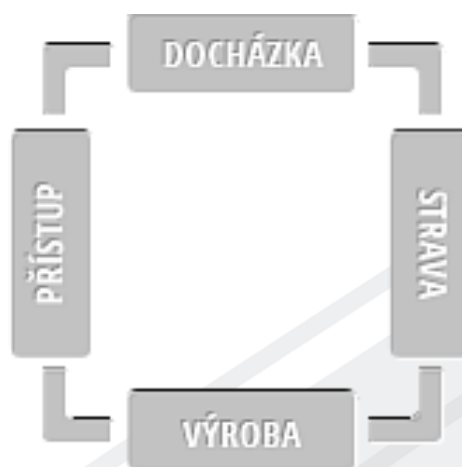
Nabízíme vám moderní koncepci, která vám pomůže zjednodušit administrativní a organizační úkony spojené s řízením lidských zdrojů.

Na docházkový systém, tvořící jeden ze stavebních kamenů v našem konceptu, navazuje celá řada dalších modulů. Jsou jimi například objednávání a výdej stravy, kontrola přístupu a ovládání vjezdů, nebo velmi důležité sledování produktivity zaměstnanců.

S naším systémem budete mít k dispozici platformu, která s vámi poroste a bude vám pomáhat v dalším rozvoji.

Přirozenou integrací jednotlivých částí – modulů systému pak získáte řadu výhod plynoucích z jejich spolupráce a ze sdílení stejné databáze dat.

Integrovaný systém je založen na softwarové platformě, která díky své modulárnosti je schopna komplexně sledovat docházku zaměstnanců, hraje důležitou roli při správě získaných dat a lze ho použít i pro řízení přístupu. Ve spolupráci s dodatečnými moduly lze software rozšířit i pro stravovací systém nebo sledování a vizualizaci výroby.



Softwarová platforma

Integrovaný softwarový systém je ideálním řešením pro všechny typy firem, licence lze kombinovat a přizpůsobovat v mnoha ohledech. Individuální řešení na míru si proto může vybrat menší i větší společnost, včetně možnosti zakázkových úprav dle potřeby.

Náš softwarový systém je schopen komplexně sledovat docházku zaměstnanců, její vyhodnocení a schvalování. Lze ho využít i pro řízení přístupu do chráněných prostor společnosti a to i ve spojitosti se zábranovými zařízeními. Ve spolupráci s dalšími moduly lze provozovat i stravovací systém nebo sledování a vizualizaci výroby.

Výhody integrovaného softwarového systému:

- **Jeden integrovaný systém pro zpracování všech dat**
Integrovaný systém umožní snadno propojit veškeré systémy z oblasti přístupu, docházky, stravy i sledování a vizualizace výroby.
- **Rozšíření systému, doplňkové moduly**
K dispozici jsou nejen standardní moduly, ale v případě potřeby lze na zakázku vyvinout i specializované moduly na míru konkrétním požadavkům zákazníka.
- **Webová rozhraní s virtuálním terminálem**
Jednoduchý přístup do systému pro náhled i základní správu lze provádět přes webový prohlížeč. Registraci lze díky virtuálnímu terminálu zadat odkudkoli a na jakémkoli počítači s internetem.
- **Jednoduché ovládání a podpora nejnovějších verzí Windows**
Softwarový systém obsahuje jednoduché grafické rozhraní, které vyniká přehlednými okny. Podrobnější znalost systému lze získat na našich školeních, samozřejmostí je i česká dokumentace.
- **Propojení se mzdovými a informačními systémy**
Díky mnoha provedeným implementacím podporuje systém propojení s více než 80 mzdovými a informačními systémy. Veškerá výměna dat je prováděna zcela elektronicky. Získáte úsporu vynaložené práce, času a zamezíte chybovosti při zpracování mezd.
- **Flexibilní systém**
S pokročilými možnostmi nastavení lze systém přizpůsobit individuálním požadavkům, ať už se jedná o výpočet docházky, výstupy, nebo analýzu efektivity výroby. Náročnější nastavení provádí softwarový konzultant naší společnosti, který je schopen implementace dle zadaných kritérií zákazníka.

- **Aktualizace a legislativní podpora**

Systém je neustále vylepšován, v nejnovější verzi jsou vždy implementovány veškeré parametry docházky dle aktuální legislativy ČR. Součástí systému je automatická kontrola podle legislativního rámce zákoníku práce.

Hardwarové komponenty

Softwarová platforma je vhodně doplněna o hardwarové komponenty jako jsou moderní multifunkční terminály, přístupové jednotky, identifikační prvky, personifikátory, zábranová zařízení či dveřní zámky.

- **Terminály**

Terminál je nedílnou součástí docházkového systému. Zaměstnanci na nich provádějí registrace svých příchodů a odchodů z práce. Pro vaše potřeby nabízíme platformu s moderním průmyslovým designem, která jde s aktuálními trendy z oblasti identifikace.

- **Přístupové jednotky, snímače a ID média**

Základem přístupového systému jsou přístupové jednotky ve spojení se snímači identifikačních médií. Elektronika, obsažená v každé přístupové jednotce, komunikuje s nadřazeným softwarovým systémem, ale je schopna také ovládat elektrické otevírače, zámky, závory a pojezdové brány.

- **Personifikátory**

Personifikátory se užívají při zadávání kódu identifikačního média do software a jsou vhodným prostředkem při běžné práci, především díky rychlé manipulaci při zadávání do systému. Uplatnění najdou také při přidělování návštěvnických karet (na recepcích či vrátnicích). Můžete si vybrat z bezkontaktního, kontaktního nebo biometrického personifikátoru.

- **Zábranová zařízení**

Turnikety slouží pro omezení a kontrolu vstupu. Přístupový systém nabízí mnoho řešení, jak zajistit kontrolu a omezení vstupu do sledovaných oblastí. Jednou z nich jsou turnikety, které jsou vhodné především pro snadnou kontrolu a omezení vstupu do budov. Turnikety slouží k jednosměrnému nebo obousměrnému propouštění osob.

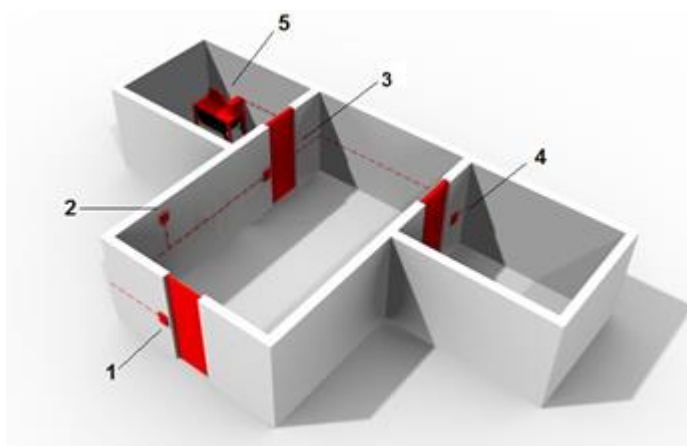
Přístupový systém

Přístupový systém neznamena jen kontrolou přístupu do objektů (vjezdy do areálů a garáží, turnikety, výtahy, brány apod.), ale je nedílnou součástí každého bezpečnostního systému a poskytuje pohodlnou platformu pro správu vašich objektů.

Víme, že rozhodnout o zabezpečení a přístupu do vašeho objektu není jednoduché. Pomůžeme vám vytvořit správnou kombinaci bezpečnostních prvků přístupu. Vytvoříme systém kontroly přístupu, který bude přizpůsoben vašim potřebám. Nabízíme česká řešení s dlouhou životností a vysokou uživatelskou kvalitou.



Typické zapojení přístupového systému



- 1: Dveře se snímačem karet nebo přívěsků
- 2: Přístupová jednotka
- 3: Dveře se snímačem karet nebo přívěsků
- 4: Dveře s biometrickým snímačem
- 5: Počítač nebo server s naším softwarem

Nejvýznamnější přínosy:

- Kontrola a možnost sledování přístupu do chráněných prostor
- Možnost definovat povolení pro konkrétní osoby do různých sekcí a vstupů
- Okamžitý přístup k aktuálnímu i zpětnému přehledu průchodů
- Podpora čistých prostor a kontrola vstupu do míst s ESD (elektrostaticky citlivé prostory)
- Komplexní nastavení dle mnoha parametrů
- Možnost využití zábranových zařízení (branky, turnikety, závory, pojezdové brány)

Nabízené řešení

Nabízené řešení pro Vás znamená optimální kompromis mezi pořizovací cenou, šířkou a kvalitou nabízených služeb. Přístupový systém se skládá z 82 ovládaných dveří a 2 vrat pro vjezd do garáží objektu. Nabízené přístupové jednotky splní nejpřísnější kritéria aktivní i pasivní bezpečnosti a spolehlivosti. Toho je docíleno nejen jejich konstrukcí, ale také zároveň plnou energetickou nezávislostí na okolních podmínkách. Díky tomuto řešení máte 100% jistotu spolehlivosti a funkčnosti i v případě výpadku elektrického proudu či zásahu vandalů do elektrické sítě.

Podpora pro nabízené řešení

Obecné záruční podmínky

Naše společnost nabízí ucelenou koncepci technické podpory a servisního zázemí po celou dobu životnosti našeho identifikačního systému. Rozsáhlé servisní služby, které poskytujeme v rámci svých dodávek, jsou zaměřeny na včasné plnění záručního a pozáručního servisu a na technickou podporu zákazníka. Oddělení realizace a služeb naší společnosti je připraveno vždy poskytnout nezbytnou součinnost při řešení vašeho požadavku.

Na celé řešení je poskytována záruka po dobu 24 měsíců. Zahájení řešení požadavku je garantováno a definováno vymezením garančních dob a kategorizací požadavků v rámci servisní smlouvy. Komunikace se zákazníkem je řešena pomocí online řešení HelpDesk, telefonickou a emailovou podporou.

Nad rámec standardních záručních podmínek je možno po uvedení řešení do rutinního provozu nabídnout dle potřeb zákazníka nadstandardní provozní podporu zahrnující řešení havarijních situací přímo v lokalitě zákazníka s definovanými reakčními časy (např. s garantovaným vyřešením problému do 4 hodin atp.) a to v závislosti na individuální potřebě zákazníka a podmínkách servisní smlouvy.

Plnění servisní podpory je ošetřeno servisní smlouvou a přináší zákazníkovi potřebnou jistotu v případě vzniku nenadálé situace. Servis zajišťujeme vlastními silami v rámci celé ČR se zárukou včasného a plně funkčního obnovení provozu. V případě selhání komponent docházkového systému je příslušná oprava prováděna ve většině případů výměnným způsobem. Zákazník tak získává v co nejkratším čase plnohodnotnou funkční náhradu.

Technická podpora (Saitech HelpDesk & Support)

Mnohá námi realizovaná řešení (omezení přístupu, zajištění přístupu, evidence docházky, vizualizaci výroby apod.) v oblasti bankovníctví, automobilu, výrobě a podobně, mají pro zákazníka natolik klíčovou úlohu, že je nutné zabezpečit jejich stálý bezproblémový chod. Z tohoto důvodu naše společnost disponuje samostatným oddělením, které dokáže poskytovat podporu i v nepřetržitém provozu prostřednictvím HelpDesku. A proto jsme také obzvláště nároční na naše zaměstnance v tomto oddělení, kteří prochází neustálým rozvojem a školením z důvodu neustálého zkvalitňování našich služeb.

Špičkovou úroveň má samozřejmě i naše zázemí – pro koordinaci a sledování poskytovaných služeb podpory používáme řešení HelpDesk. Díky tomu může zodpovědný pracovník ze strany zákazníka sledovat celý proces řešení zadaného požadavku od jeho zapsání, přes průběžné sledování až po konečné vyřešení, včetně možnosti zpětného dohledání jednotlivých případů. Uživatel je o průběhu řešení zadaného požadavku informován emailovými notifikacemi.

Poskytované služby v rámci servisní smlouvy:

- Helpdesk, telefonická a emailová podpora
Garance reakčních dob – kategorizace požadavků
- Legislativní podpora – garance informovanosti a aktualizace softwarových požadavků dle platné legislativy
- Modulová podpora – aktualizace a vývoj systému
- Garance servisního dojezdu – řešení a reakce dle reakčních dob stanovených servisní smlouvou, s garancí zajištění plnohodnotného provozu u zákazníka

Harmonogram realizace

Na základě našich praktických zkušeností jsme schopni potvrdit následující základní harmonogram jednotlivých etap implementace řešení:

Etapy projektu	Kritéria
Podpis smlouvy/objednávka	<ul style="list-style-type: none"> • Odsouhlasení smluvních podmínek
Předimplementační příprava	<ul style="list-style-type: none"> • Úplnost z pohledu objednavatelem požadovaných kapitol • Podrobný popis požadovaných parametrizací systému a případných programových úprav
Dodávka SW Dodávka HW	<ul style="list-style-type: none"> • Předání licencí (doplňkových modulů) objednavateli v požadovaném počtu • Instalace HW součástí v rozsahu objednávky • Oživení systému a provedení zkoušky funkčnosti
Školení uživatelů	<ul style="list-style-type: none"> • Realizace školení v rámci osnovy dané ve Smlouvě o dílo
Zkušební provoz	<ul style="list-style-type: none"> • Zkušební uzavření a kontrola docházkových dat (včetně souvisejících tiskových sestav) mezd realizovaných ve všech požadovaných lokalitách v rozsahu a souladu se Smlouvou o dílo • Porovnání výsledků, vyhledání, vysvětlení či odstranění rozdílů ve výsledcích
Ostrý provoz	<ul style="list-style-type: none"> • Přejít do ostrého provozu, systém odpovídá požadavkům zákazníka na nastavení

Vybrané reference

Společnosti skupiny Škoda

Škoda Transportation a.s., Škoda Electric a.s., Škoda
Vagonka a.s., Škoda TVC s.r.o.



Produkt:	Docházkový systém, Přístupový systém, Stravovací systém
Počet závodů:	5
Docházkové terminály:	40
Přístupové jednotky:	53
Osoby docházky a přístupu:	4800/0
Objednávková a výdejová místa:	1/1
Osoby stravy:	600
Rozšíření systému:	zákaznický modul plánování docházky banka přesčasů mzdový export
Doba plnění:	2012 - 2013



Continental Automotive Czech Republic, s.r.o.

Produkt:	Docházkový systém, Přístupový systém
Počet závodů:	4
Docházkové terminály:	40
Přístupové jednotky:	210
Osoby docházky a přístupu:	6800 / 600
Rozšíření systému:	banka přesčasů
Doba plnění:	2008 - 2011

Společnosti skupiny Faurecia

Faurecia Exhaust Systems s.r.o., Faurecia Interior Systems s.r.o., Faurecia Slovakia s.r.o.

faurecia

Produkt:	Docházkový systém, Přístupový systém
Počet závodů:	11
Docházkové terminály:	36
Přístupové jednotky:	51
Osoby docházky a přístupu:	6550 / 700
Rozšíření systému:	banka přesčasů kniha návštěv mzdový export web rozhraní aktivní web rozhraní pasivní, virtuální terminál plánování docházky zákaznické moduly
Integrace s IS SAP	Export docházkových dat a import master dat.
Doba plnění:	2008 – 2013

BONATRANS GROUP, a.s.

 **BONATRANS**

Obor podnikání:	Vývoj, design, výroba a prodej železničních dvojkolí. Výroba profilového těsnění pro hydraulická a pneumatická zařízení.
Produkt:	Docházkový systém, Přístupový systém
Počet závodů:	1 - Bohumín
Docházkové terminály:	9
Přístupové jednotky:	19
Osoby docházky a přístupu:	1700
Rozšíření systému:	integrace s informačním systémem zakázkové úpravy, rozšířená servisní podpora multifunkční zařízení na stravu zábranový systém
Rok realizace:	2003-2009

ČEZ, a. s. – elektrárna Tušimice

Obor podnikání:	Výroba a rozvod elektrické energie.
Produkt:	Přístupový systém
Počet závodů:	1 - Tušimice
Přístupové jednotky:	200
Osoby docházky a přístupu:	600
Rozšíření systému:	zabezpečení jednotlivých zón provozu
Rok realizace:	2009



Magna Exteriors & Interiors (Bohemia) s.r.o.

Obor podnikání:	Vývoj, výroba, kompletace a prodej technicky náročných dílů z plastů pro automobilový průmysl. Výroba plastových dílů a modulů pro vnitřní a vnější vybavení automobilů.
Produkt:	Docházkový systém, Přístupový systém
Počet závodů:	5 – centrála Liberec
Docházkové terminály:	13
Přístupové jednotky:	31
Osoby docházky a přístupu:	2300
Rozšíření systému:	zakázkové úpravy, rozšířená servisní podpora, zábranová zařízení
Rok realizace:	2006-2009

TRW-Carr s.r.o.

Obor podnikání:	Výroba komponentů z technických plastů pro automobilový průmysl, vstřikovacích forem a nástrojů.
Produkt:	Docházkový systém, Přístupový systém
Počet závodů:	3 – S. Boleslav. M. Boleslav
Docházkové terminály:	32
Přístupové jednotky:	25
Osoby docházky a přístupu:	3300
Rozšíření systému:	rozšířená servisní podpora banka přesčasových hodin integrace s informačním systémem plánování docházky kniha návštěv stravovací systém
Rok realizace:	2006-2007

